



Sistema / System

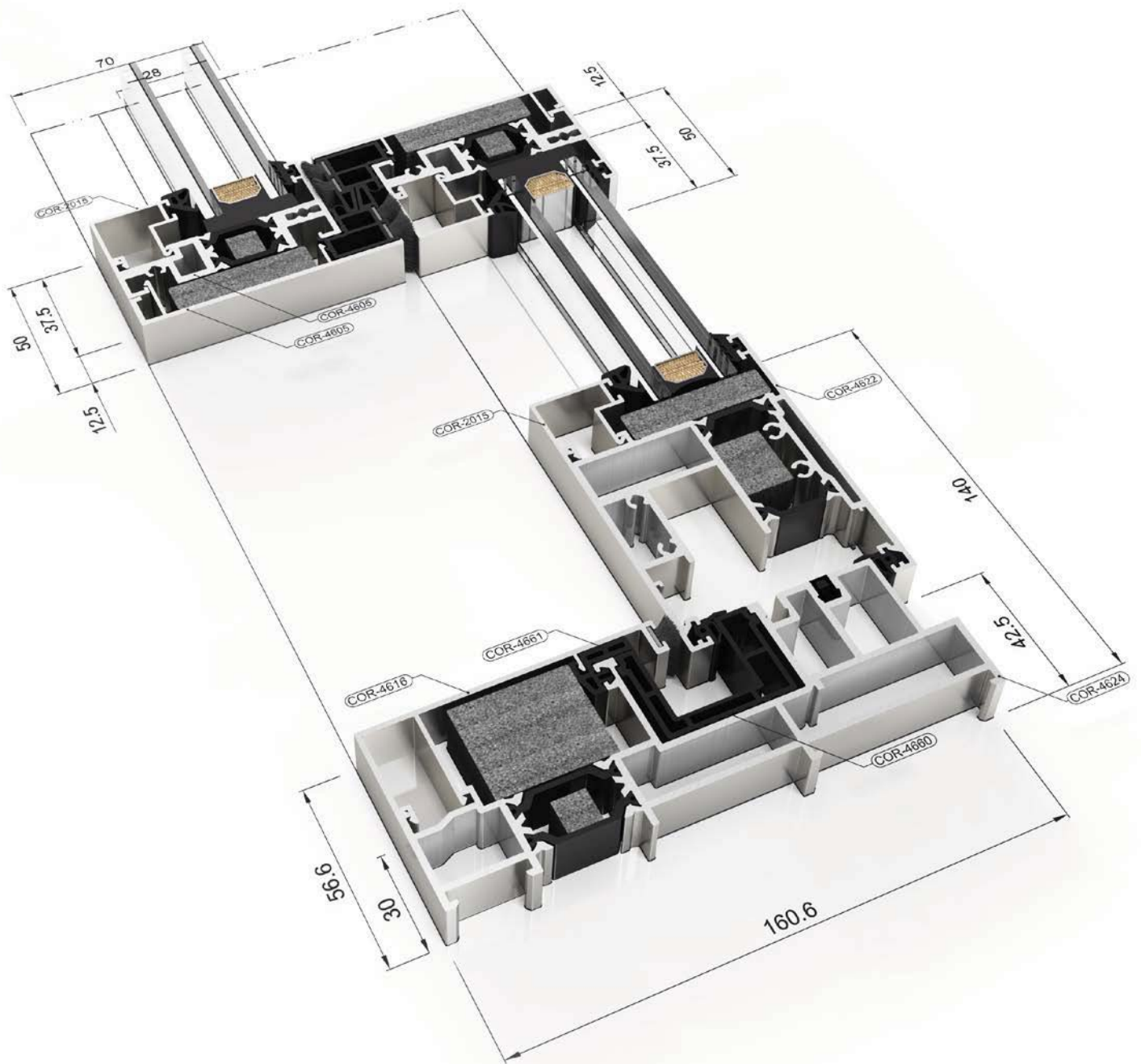
› **4600**

**CORREDERA ELEVABLE HI
HI LIFT AND SLIDE**

SISTEMAS DE ALUMINIO Y PVC PARA LA ARQUITECTURA
ARCHITECTURAL ALUMINIUM AND PVC SYSTEMS

Sistema
▶ **4600 CORREDERA
ELEVABLE HI**

System
▶ **4600 HI LIFT AND
SLIDE**







Muestra ensayada por / Sample tested by
ALUMINIOS CORTIZO S.A.U.



Transmitancia / Transmittance

$U_w \geq 0,9$ (W/m²K)

Consultar tipología, dimensión y vidrio.
Consult typology, dimensions and glass.

CTE - Apto para zonas climáticas*: α A B C D E

*En función de la transmitancia del vidrio.

Aislamiento acústico / Accoustic insulation

Máximo acristalamiento
Maximum glazing **55 mm**

Máximo aislamiento acústico
Maximum accoustic insulation **Rw = 43 dB**

Secciones Sections

Espesor perfilería Profile thickness

Marco Frame	160,6 mm 251 mm tricarril / 3 rails	Puerta Door	2,0 mm
Hoja / Sash	70 mm		

Longitud varilla poliamida Polyamide strip length	Marco / Frame Hoja / Sash	35 mm 24 mm
--	------------------------------	----------------

Categorías alcanzadas en banco de ensayos

Categories achieved at test centre

Permeabilidad al aire / Air permeability
(UNE-EN 12207:2000): Clase / Class 4

Estanqueidad al agua / Water tightness
(UNE-EN 12208:2000): Clase / Class 9A

Resistencia al viento / Wind resistance
(UNE-EN 12210:2000): Clase / Class C5

Ensayo de referencia ventana 4,0 x 2,4 m, 2 hojas.
Reference test 4.0 x 2.4 m, 2 sashes.

Acabados / Finishes

Posibilidad bicolor / Possibility of dual colour
Lacado colores (RAL, moteados y rugosos) / Colour powder coating (RAL, mottled & rough)
Lacado imitación madera / Wood effect powder coating
Lacado antibacteriano / Anti-bacterial powder coating
Anodizado / Anodized

Posibilidades de apertura Opening possibilities

Corredera de 2, 3, 4 y 6 hojas. Posibilidad monocarril (hoja + fijo). Posibilidad tricarril.

Sliding of 2, 3, 4 & 6 sashes. Possibility of 1 rail (1 sash + 1 fixed light). Possibility of 3 rails.

Dimensiones máximas/hoja

Maximum dimensions/sash

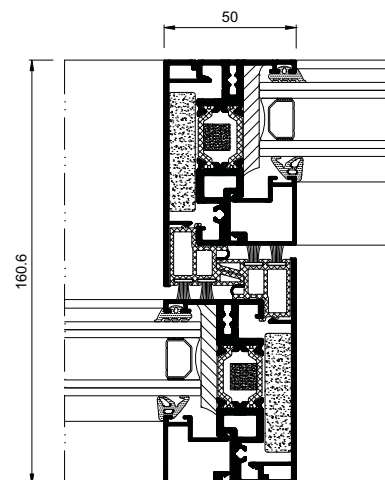
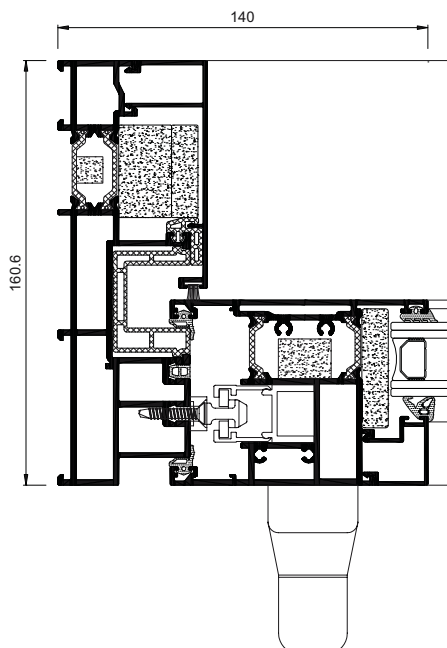
Ancho / Width (L) = 3.300 mm

Alto / Height (H) = 3.300 mm

Consultar peso y dimensiones máximas según tipología.
Consult maximum weight and dimensions in accordance to typology.

Peso máximo/hoja

Maximum weight/sash 400 Kg.



Diego Piñeiro Janeiro
Director de I+D+i / R&D Manager

